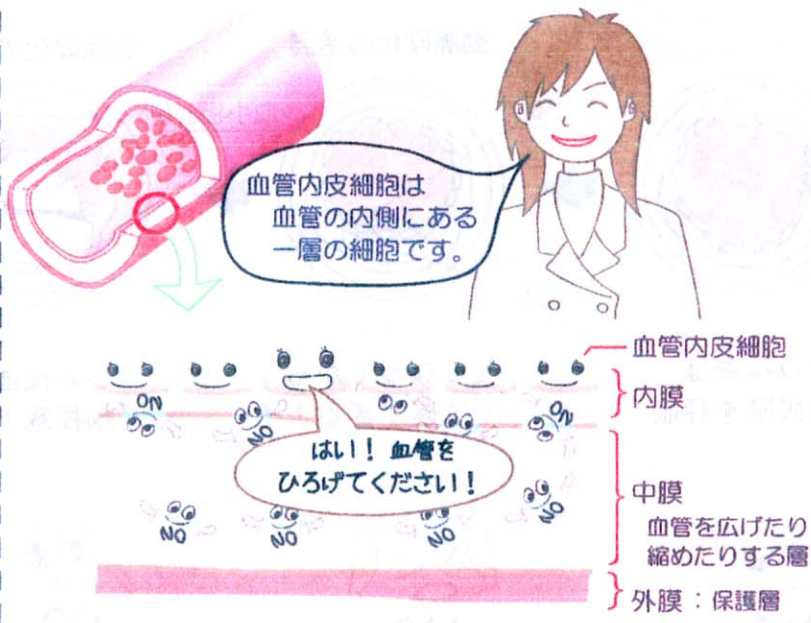


血管内皮機能を診る FMD 検査 結果

貼り付け位置



はじめまして。「内皮ちゃん」こと血管内皮細胞です。

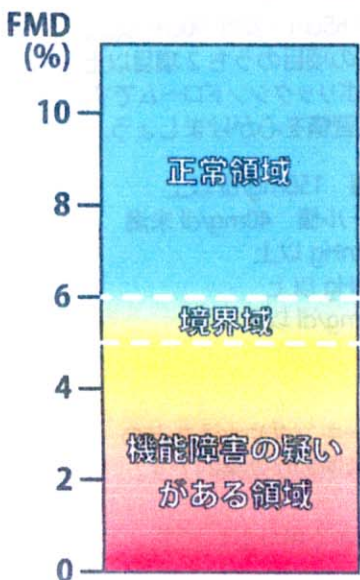
エヌオー NOくん (一酸化窒素)

こんにちは、僕の名前は一酸化窒素。NOくんと呼ばれています。僕は内皮ちゃんから生まれて、血管を広げるお仕事をしているんだ。

FMD値 % があなたの血管の内皮機能を表した値です。

FMD検査とは

FMD 検査は腕を圧迫、開放後にどれだけ動脈が拡張するかを超音波でみる検査です。血管内皮機能が低下していると広がりが悪くなります。FMD 値が大きいほど健康でイキイキとした血管ということになります。



健常値の目安は 6% 以上で、5% 未満で血管内皮機能障害が疑われます。

FMD 検査は、検査前の飲食内容によっても違いが出る敏感な検査です。先生のご指導に従ってください。

FMD 値は年齢とともに低下する傾向がありますが、それ以上に日常の生活習慣の影響も大きく受けます。お年を召されても正常領域の方もいらっしゃいますし、逆にお若くても機能が低下されている方もいらっしゃいます。

動脈硬化の早期発見のために定期的に FMD 検査を受け、健康でイキイキとした血管を保つために、適切な指導・治療を受け、生活習慣に気を配りましょう。

FMDとは、Flow Mediated Dilation の略で、日本語で血流依存性血管拡張反応といいます。